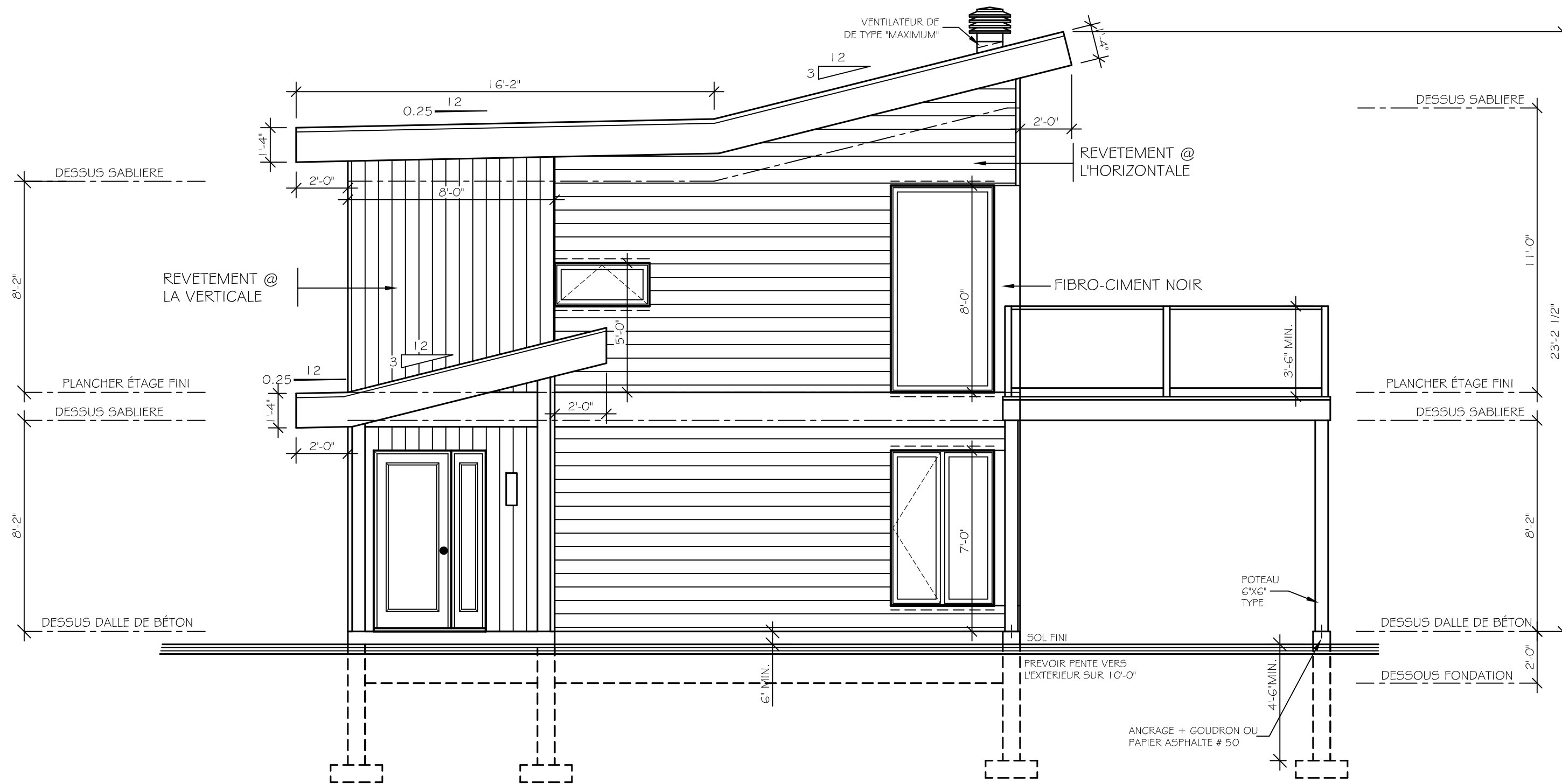


ELEVATION AVANT



ELEVATION DROITE

NOTES IMPORTANTES :

L'ENTREPRENEUR DOIT S'ASSURER, AUPRÈS DE SON CLIENT, QUE LES PLANS RÉPONDENT ADEQUATEMENT AUX RÈGLEMENTS MUNICIPAUX OU AURA LIEU LA CONSTRUCTION. LE CLIENT A LA RESPONSABILITÉ DE VÉRIFIER LES NORMES AUPRÈS DE SA MUNICIPALITÉ. CEUX-CI VARIENT SELON LES RÉGIONS ET PEUVENT NéCESSITER DES CHANGEMENTS AUX PLANS.

POUR TOUTE INCOMPRÉHENSION TECHNIQUE, CONTACTEZ LE OU LA RESPONSABLE DE CE PROJET AU NUMÉRO DE TÉLÉPHONE CI-HAUT, AVANT LE DÉBUT DES TRAVAUX OU EN COURS DE PROJET.

VÉRIFIER LES CONDITIONS EXISTANTES SUR LE CHANTIER ET AJUSTER AU BÉSOIN. TOUS LES TRAVAUX DOIVENT ÊTRE EXÉCUTÉS SELON LES STANDARDS ÉTABLIS ET CONFORMEMENT AUX EXIGENCES DES CODES EN VIGUEUR, SELON LES RÈGLES DE L'ART ET S'IL Y A LIEUX EN CONFORMITÉ AVEC LES RECOMMANDATIONS DES FABRICANTS DE MATÉRIAUX ET/OU D'ÉQUIPEMENTS.

REVISION	NO	DATE	PAR

A numéro du détail 

A
B

  
 B localisation du détail

CONCU	S.B.	RÉALISÉ	S.B.
-------	------	---------	------

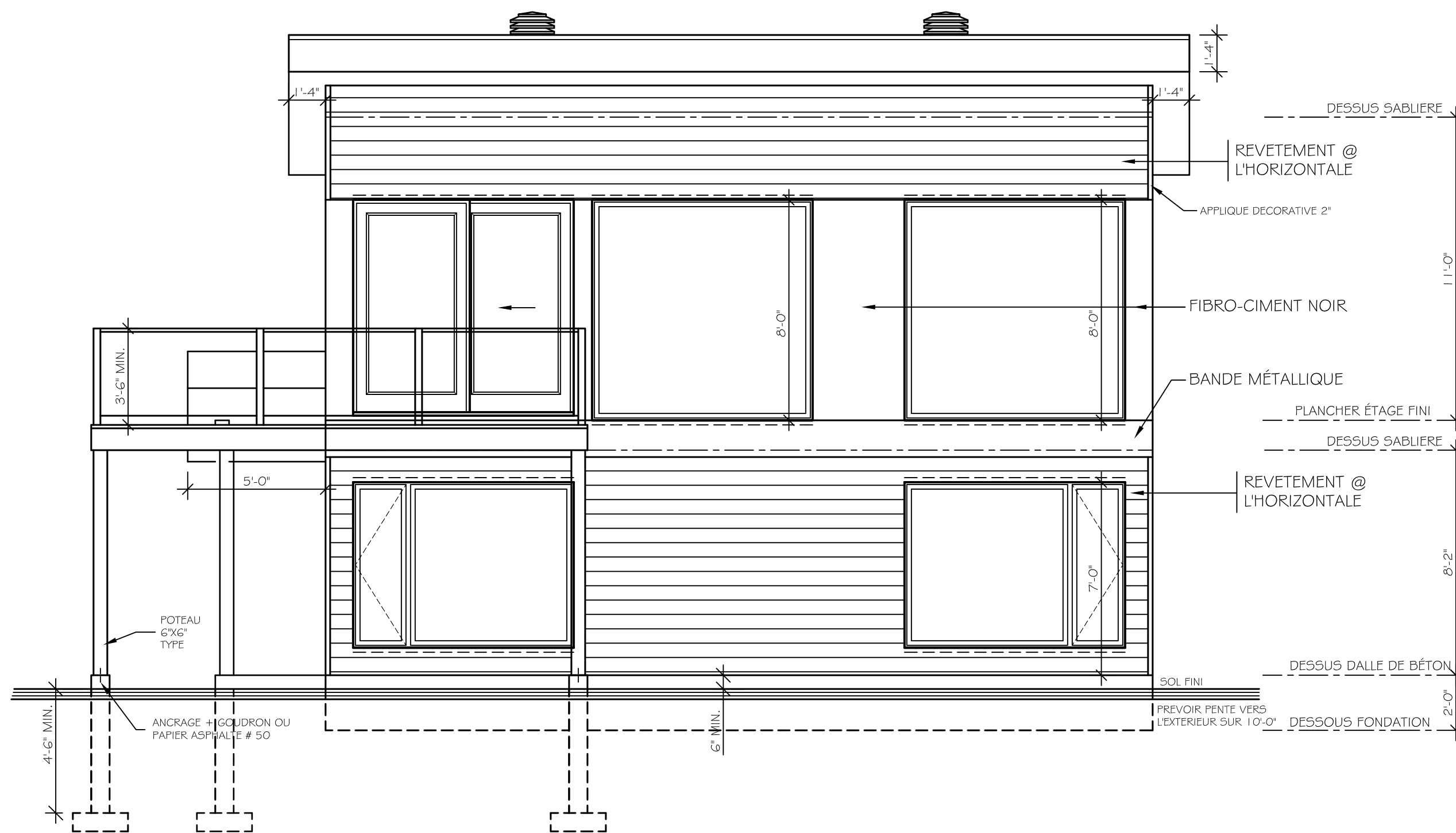
CLIENT  
 CHARLEVOIX  
 ACOUSTIQUE INC.

PROJET  
 RÉSIDENCE  
 MODÈLE

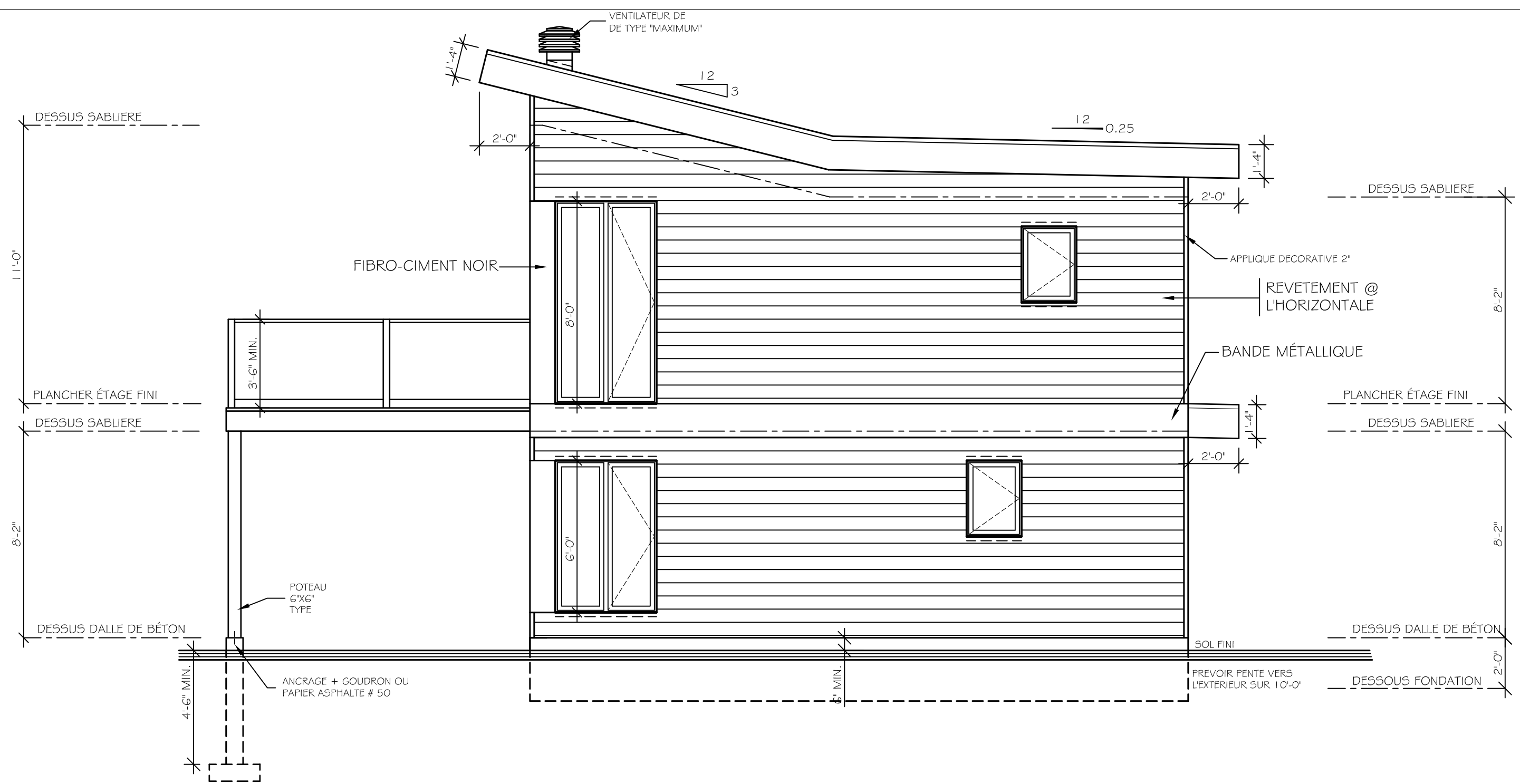
DESSIN  
 ÉLEVATION AVANT &  
 ÉLEVATION DROITE

DATE	04 / 06 / 2020	ÉCHELLE	1/4" = 1'-0"
------	----------------	---------	--------------

PLAN NO.	SBA-1197	FEUILLE NO.	1-7
----------	----------	-------------	-----



ELEVATION ARRIÈRE



ELEVATION GAUCHE

**SBA** ARCHITECTURE  
 SABRINA BOIYIN  
 CONSEIL - CONCEPTION - PLANS  
 357 rg St-Gabriel-de-Pérou Nord, Baie-Saint-Paul/Qc G3Z 3A4  
 T 418-633-1223 sbarchitecture@outlook.com

**NOTES IMPORTANTES :**  
 L'ENTREPRENEUR DOIT S'ASSURER, APRÈS DE SON CLIENT, QUE LES PLANS RÉPONDENT ADÉQUATEMENT AUX RÉGLEMENTS MUNICIPAUX OU AURA LIEU LA CONSTRUCTION. LE CLIENT A LA RESPONSABILITÉ DE VÉRIFIER LES NORMES AUPRÈS DE SA MUNICIPALITÉ. CEUX-CI VARIENT SELON LES RÉGIONS ET PEUVENT NéCESSITER DES CHANGEMENTS AUX PLANS.

POUR TOUTE INCOMPRÉHENSION TECHNIQUE, CONTACTEZ LE OU LA RESPONSABLE DE CE PROJET AU NUMÉRO DE TÉLÉPHONE CI-HAUT, AVANT LE DÉBUT DES TRAVAUX OU EN COURS DE PROJET.

VÉRIFIER LES CONDITIONS EXISTANTES SUR LE CHANTIER ET AJUSTER AU BÉSOIN. TOUS LES TRAVAUX DOIVENT ÊTRE EXÉCUTÉS SELON LES STANDARDS ÉTABLIS ET CONFORMÉMENT AUX EXIGENCES DES CODES EN VIGUEUR, SELON LES RÈGLES DE L'ART ET S'IL Y A LIEUX EN CONFORMITÉ AVEC LES RECOMMANDATIONS DES FABRICANTS DE MATÉRIAUX ET/OU D'ÉQUIPEMENTS.


REVISION	NO	DATE	PAR
----------	----	------	-----

A numéro du détail 

A
B

  
 B localisation du détail

CONCU	S.B.	RÉALISÉ	S.B.
-------	------	---------	------

CLIENT  
 CHARLEVOIX  
 ACOUSTIQUE INC.

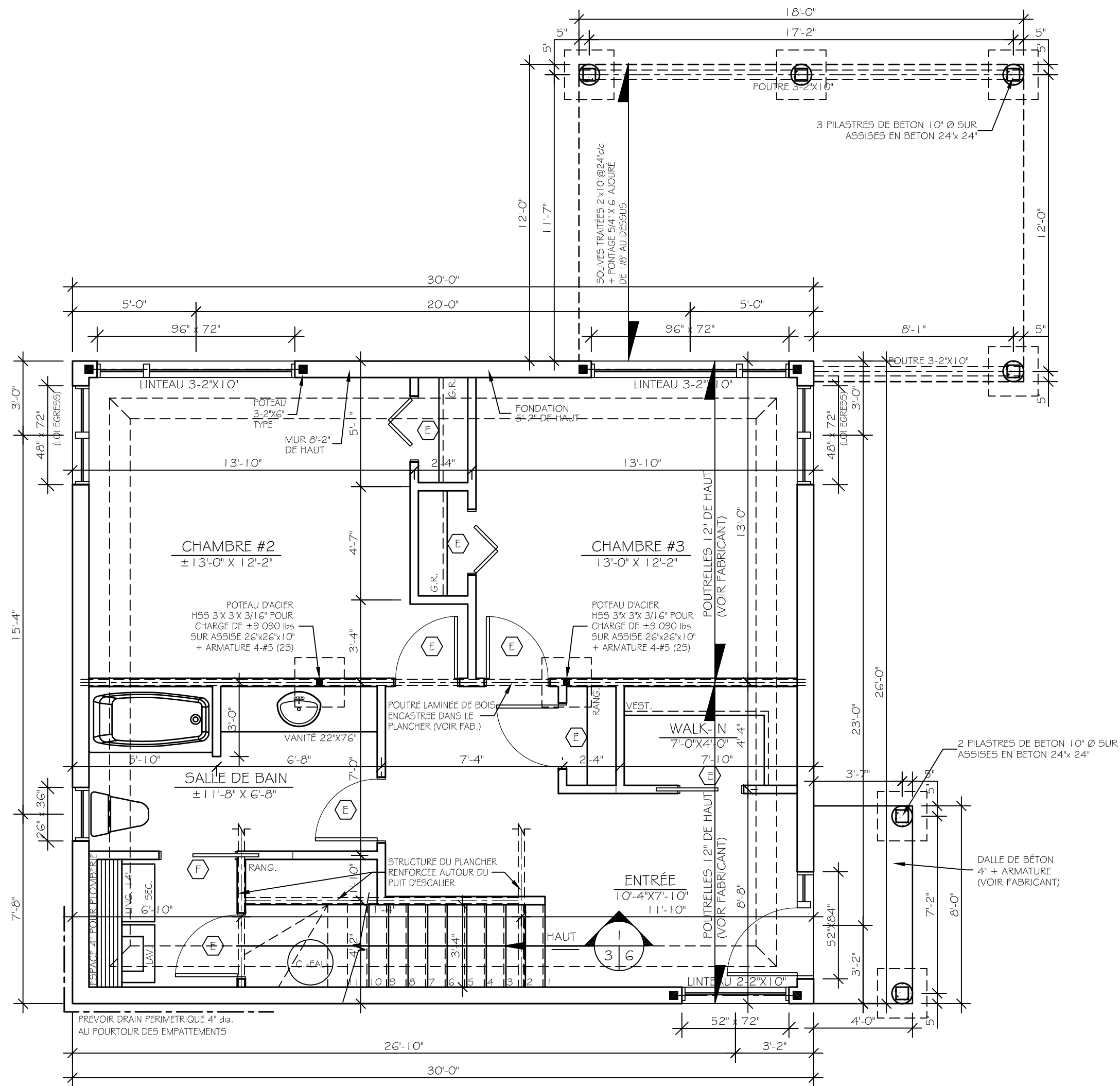
PROJET  
 RÉSIDENCE  
 MODÈLE

DESSIN  
 ÉLEVATION ARRIÈRE &  
 ÉLEVATION GAUCHE

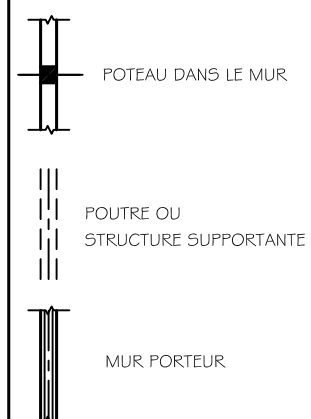
DATE	04 / 06 / 2020	ÉCHELLE	1/4" = 1'-0"
PLAN NO.	SBA-1197	FEUILLE NO.	2-7

## NOTES GENERALES

- LA STRUCTURE DE CE PLAN (POUTRES, LINTEAUX, SOLIVES) DOIT ETRE DE CATEGORIE EPINETTE No 1 & 2 (SAUF OU NOTE).
- LES LINTEAUX, AU-DESSUS DES OUVERTURES SONT 2 - 2" X 1 0" (SAUF OU NOTE).
- DES CORRECTIONS AU PLAN PEUVENT ETRE NECESSAIRES POUR L'UTILISATION DE POUTRELLES DANS LES STRUCTURES DU PLANCHER OU DU TOIT. ON DEVRA REFERER AU PLAN DU FABRICANT.
- LES SOLIVES DE PLANCHER DOIVENT ETRE DOUBLES SOUS LES CLOISONS QUI LEUR SONT PARALLELES ET SERONT ESPACES DE 4" OU IL Y A DE LA FLOMBREE.
- INSTALLER DES CROIX ST-ANDRE 2" X 2" SITUÉES A AU PLUS 7'-0" D'UN APPUI OU D'UNE RANGÉE DE CROIX ST-ANDRE.
- UN TRAITEMENT ANTI-POURRIURE EST REQUIS AUX EXTREMITÉS DES POUTRES APPUYÉES SUR DE LA MAÇONNERIE.
- PAR PRECAUTION, ON DEVRAIT SEPARER LE CAISSON D'UN FOYER PREFABRIQUE DE L'OSSATURE PAR UN MATERIAU INCOMBUSTIBLE.
- LA PROFONDEUR MINIMALE DES FONDATIONS EN-DESSOUS DU NIVEAU DU SOL FINI EST 4'-6". CETTE PROFONDEUR PEUT VARIER SELON LES REGIONS.
- LES DIMENSIONS DES FENETRES DECRITES AU PLAN PEUVENT VARIER SELON LE FABRICANT CHOSI.
- LES EXTREMITÉS DES POUTRES D'ACIER S'APPUYANT SUR UN MUR EXTERIEUR DOIVENT ETRE ISOLEES SUR UNE DISTANCE DE 24" MIN.
- LES FENETRES DE SOUS-SOL SOUS LE NIVEAU DU SOL FINI DOIVENT ETRE ENTOUREES DE MARGELLES EN TOLE GALVANISEE ET UN DRAIN DE 4" REMPLI DE CONCASSE MENANT AU DRAIN DE CONTOUR DOIT ETRE INSTALLE COMME INDIQUE AU PLAN.
- LES COTES ET DIMENSIONS ONT PRIORITE SUR LES DESSINS. CERTAINES COTES SONT SUJETTES A AJUSTEMENT EN FONCTIONS DES MATERIAUX ET/OU METHODES CHOISIS PAR LE CONSTRUCTEUR. SI DES DIVERGENCES ENTRE LE CHANTIER ET LES PLANS SURVENIENT, LE CONSTRUCTEUR DOIT AVISER LE TECHNOLOGUE DANS LES PLUS BREFS DELAIS.
- L'ENTREPRENEUR DOIT:
  - 1) VERIFIER TOUTES LES DIMENSIONS AVANT LE DEBUT DES TRAVAUX
  - 2) RESPECTER SI IL A LIEU TOUTES LES EXIGENCES DES DOCUMENTS CONNEXES AUX PLANS (EX. DEVIS OU PLAN DE VENTILATION, ETC.) ET INFORMER LE CLIENT DE TOUTES CONSÉQUENCES DUES AUX CHANGEMENTS QUI SERONT APPORTÉS AUX PLANS.
- SABRINA BOVIN ARCHITECTURE SE DÉGAGE DE TOUTES RESPONSABILITÉS.



### LEGENDE STRUCTURALE



### ABBREVIATION

- G.R. GARDE-ROBES
- V.A. VALVE D'ARRÊT
- M.C. MAIN COURANTE
- VEST. VESTIAIRE
- M.O. FOUR MICRO ONDES

☉ REFERENCE A LA CEDULE DE PORTES

CEDULE DE PORTES	
DESIGNATION	DIMENSION
A	18" x 80"
B	20" x 80"
C	24" x 80"
D	28" x 80"
E	30" x 80"
F	32" x 80"
G	36" x 80"
H	48" x 80"
J	60" x 80"
K	34" x 82"
L	72" x 80"

### NOTES IMPORTANTES :

L'ENTREPRENEUR DOIT S'ASSURER, APRÈS DE SON CLIENT, QUE LES PLANS RÉPONDENT ADÉQUATEMENT AUX RÉGLEMENTS MUNICIPAUX OU AURA LIEU LA CONSTRUCTION. LE CLIENT A LA RESPONSABILITÉ DE VÉRIFIER LES NORMES AUPRÈS DE SA MUNICIPALITÉ. CEUX-CI VARIENT SELON LES RÉGIONS ET PEUVENT NÉCESSITER DES CHANGEMENTS AUX PLANS.

POUR TOUTE INCOMPRÉHENSION TECHNIQUE, CONTACTEZ LE OU LA RESPONSABLE DE CE PROJET AU NUMÉRO DE TÉLÉPHONE CI-HAUT, AVANT LE DÉBUT DES TRAVAUX OU EN COURS DE PROJET.

VÉRIFIER LES CONDITIONS EXISTANTES SUR LE CHANTIER ET AJUSTER AU BÉSOIN. TOUS LES TRAVAUX DOIVENT ÊTRE EXÉCUTÉS SELON LES STANDARDS ÉTABLIS ET CONFORMÉMENT AUX EXIGENCES DES CODES EN VIGUEUR, SELON LES RÈGLES DE L'ART ET S'IL Y A LIEUX EN CONFORMITÉ AVEC LES RECOMMANDATIONS DES FABRICANTS DE MATERIAUX ET/OU D'ÉQUIPEMENTS.

REVISION	NO	DATE	PAR

A numéro du détail 

A
B

  
B localisation du détail

CONCU	S.B.	RÉALISÉ	S.B.
-------	------	---------	------

CLIENT  
**CHARLEVOIX ACOUSTIQUE INC.**

PROJET  
**RÉSIDENCE MODÈLE**

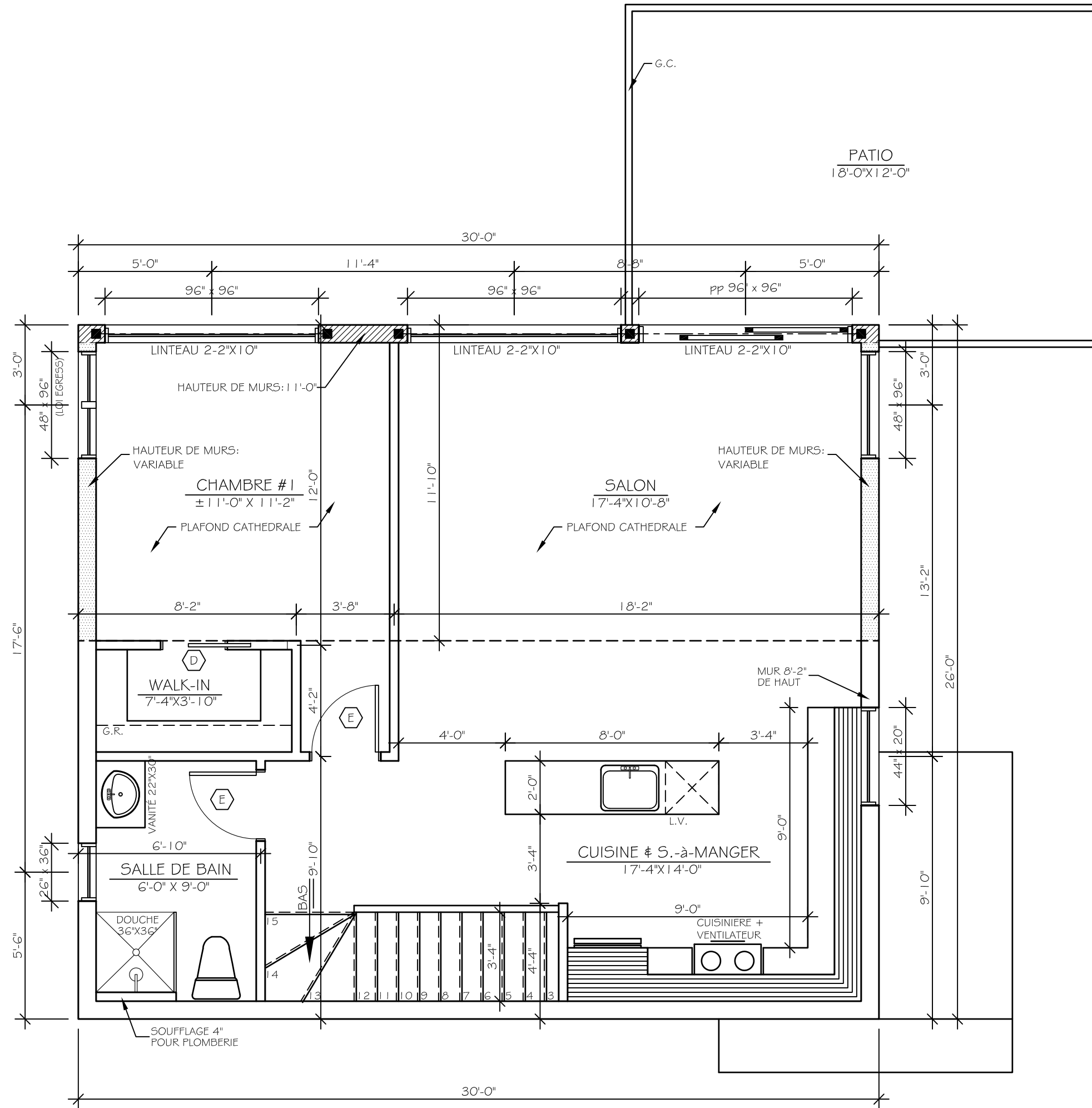
DESSIN  
**PLAN du REZ-de-CHAUSSÉE**

DATE	04 / 06 / 2020	ÉCHELLE	1/4" = 1'-0"
------	----------------	---------	--------------

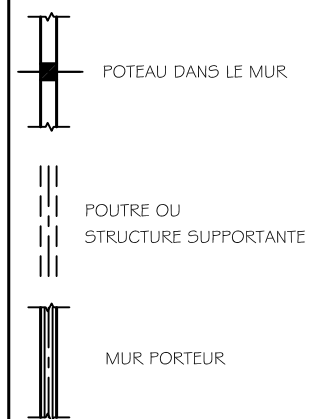
PLAN NO.	SBA-1197	FEUILLE NO.	3-7
----------	----------	-------------	-----

## NOTES GENERALES

- LA STRUCTURE DE CE PLAN (POUTRES, LINTEAUX, SOLIVES) DOIT ETRE DE CATEGORIE EPINETTE No 1 & 2 (SAUF OU NOTE).
- LES LINTEAUX, AU-DESSUS DES OUVERTURES SONT 2 - 2" X 10" (SAUF OU NOTE).
- DES CORRECTIONS AU PLAN PEUVENT ETRE NECESSAIRES POUR L'UTILISATION DE POUTRELLES DANS LES STRUCTURES DU PLANCHER OU DU TOIT. ON DEVRA REFERER AU PLAN DU FABRICANT.
- LES SOLIVES DE PLANCHER DOIVENT ETRE DOUBLES SOUS LES CLOISONS QUI LEUR SONT PARALLELES ET SERONT ESPACES DE 4" OU IL Y A DE LA FLOMBERIE.
- INSTALLER DES CROIX ST-ANDRE 2" X 2" SITUÉES A AU PLUS 7'-0" D'UN APPUI OU D'UNE RANGÉE DE CROIX ST-ANDRE.
- UN TRAITEMENT ANTI-POURRIURE EST REQUIS AUX EXTREMITÉS DES POUTRES APPUYÉES SUR DE LA MAÇONNERIE.
- PAR PRECAUTION, ON DEVRAIT SEPARER LE CAISSON D'UN FOYER PREFABRIQUE DE L'OSSATURE PAR UN MATERIAU INCOMBUSTIBLE.
- LA PROFONDEUR MINIMALE DES FONDATIONS EN-DESSOUS DU NIVEAU DU SOL FINI EST 4'-6". CETTE PROFONDEUR PEUT VARIER SELON LES REGIONES.
- LES DIMENSIONS DES FENETRES DECRIRES AU PLAN PEUVENT VARIER SELON LE FABRICANT CHOSI.
- LES EXTREMITÉS DES POUTRES D'AGIER S'APPUYANT SUR UN MUR EXTERIEUR DOIVENT ETRE ISOLEES SUR UNE DISTANCE DE 24" MIN.
- LES FENETRES DE SOUS-SOL SOUS LE NIVEAU DU SOL FINI DOIVENT ETRE ENTOUREES DE MARGELLES EN TOLE GALVANISEE ET UN DRAIN DE 4" REMPLI DE CONCASSE MENANT AU DRAIN DE CONTOUR DOIT ETRE INSTALLE COMME INDIQUE AU PLAN.
- LES COTES ET DIMENSIONS ONT PRIORITE SUR LES DESSINS. CERTAINES COTES SONT SUJETTES A AJUSTEMENT EN FONCTIONS DES MATERIAUX ET/OU METHODES CHOISIS PAR LE CONSTRUCTEUR. SI DES DIVERGENCES ENTRE LE CHANTIER ET LES PLANS SURVENIENT, LE CONSTRUCTEUR DOIT AVISER LE TECHNOLOGUE DANS LES PLUS BREFS DELAIS.
- L'ENTREPRENEUR DOIT:
  - 1) VERIFIER TOUTES LES DIMENSIONS AVANT LE DEBUT DES TRAVAUX
  - 2) RESPECTER SI IL A LIEU TOUTES LES EXIGENCES DES DOCUMENTS CONNEXES AUX PLANS (EX. DEVIS OU PLAN DE VENTILATION, ETC.) ET INFORMER LE CLIENT DE TOUTES CONSÉQUENCES DUES AUX CHANGEMENTS QUI SERONT APPORTÉS AUX PLANS.
- SABRINA BOVIN ARCHITECTURE SE DÉGAGE DE TOUTES RESPONSABILITÉS.



### LEGENDE STRUCTURALE



### ABBREVIATION

- G.R. GARDE-ROBES
- V.A. VALVE D'ARRÊT
- M.C. MAIN COURANTE
- VEST. VESTIAIRE
- M.O. FOUR MICRO ONDES

☞ REFERENCE A LA CEDULE DE PORTES

CEDULE DE PORTES	
DESIGNATION	DIMENSION
A	18" x 80"
B	20" x 80"
C	24" x 80"
D	28" x 80"
E	30" x 80"
F	32" x 80"
G	36" x 80"
H	48" x 80"
J	60" x 80"
K	34" x 82"
L	72" x 80"

### NOTES IMPORTANTES :

L'ENTREPRENEUR DOIT S'ASSURER, APRÈS DE SON CLIENT, QUE LES PLANS RÉPONDENT ADÉQUATEMENT AUX RÉGLEMENTS MUNICIPAUX OU AURA LIEU LA CONSTRUCTION. LE CLIENT A LA RESPONSABILITÉ DE VÉRIFIER LES NORMES APRÈS DE SA MUNICIPALITÉ. CEUX-CI VARIENT SELON LES RÉGIONS ET PEUVENT NECESSITER DES CHANGEMENTS AUX PLANS.

POUR TOUTE INCOMPRÉHENSION TECHNIQUE, CONTACTEZ LE OU LA RESPONSABLE DE CE PROJET AU NUMÉRO DE TÉLÉPHONE CI-HAUT, AVANT LE DÉBUT DES TRAVAUX OU EN COURS DE PROJET.

VÉRIFIER LES CONDITIONS EXISTANTES SUR LE CHANTIER ET AJUSTER AU BÉSOIN. TOUS LES TRAVAUX DOIVENT ÊTRE EXÉCUTÉS SELON LES STANDARDS ÉTABLIS ET CONFORMÉMENT AUX EXIGENCES DES CODES EN VIGUEUR, SELON LES RÈGLES DE L'ART ET S'IL Y A LIEUX EN CONFORMITÉ AVEC LES RECOMMANDATIONS DES FABRICANTS DE MATERIAUX ET/OU ÉQUIPEMENTS.

CONCU	NO	DATE	PAR

A numéro du détail 

A
B

  
B localisation du détail

CONCU	RÉALISÉ
S.B.	S.B.

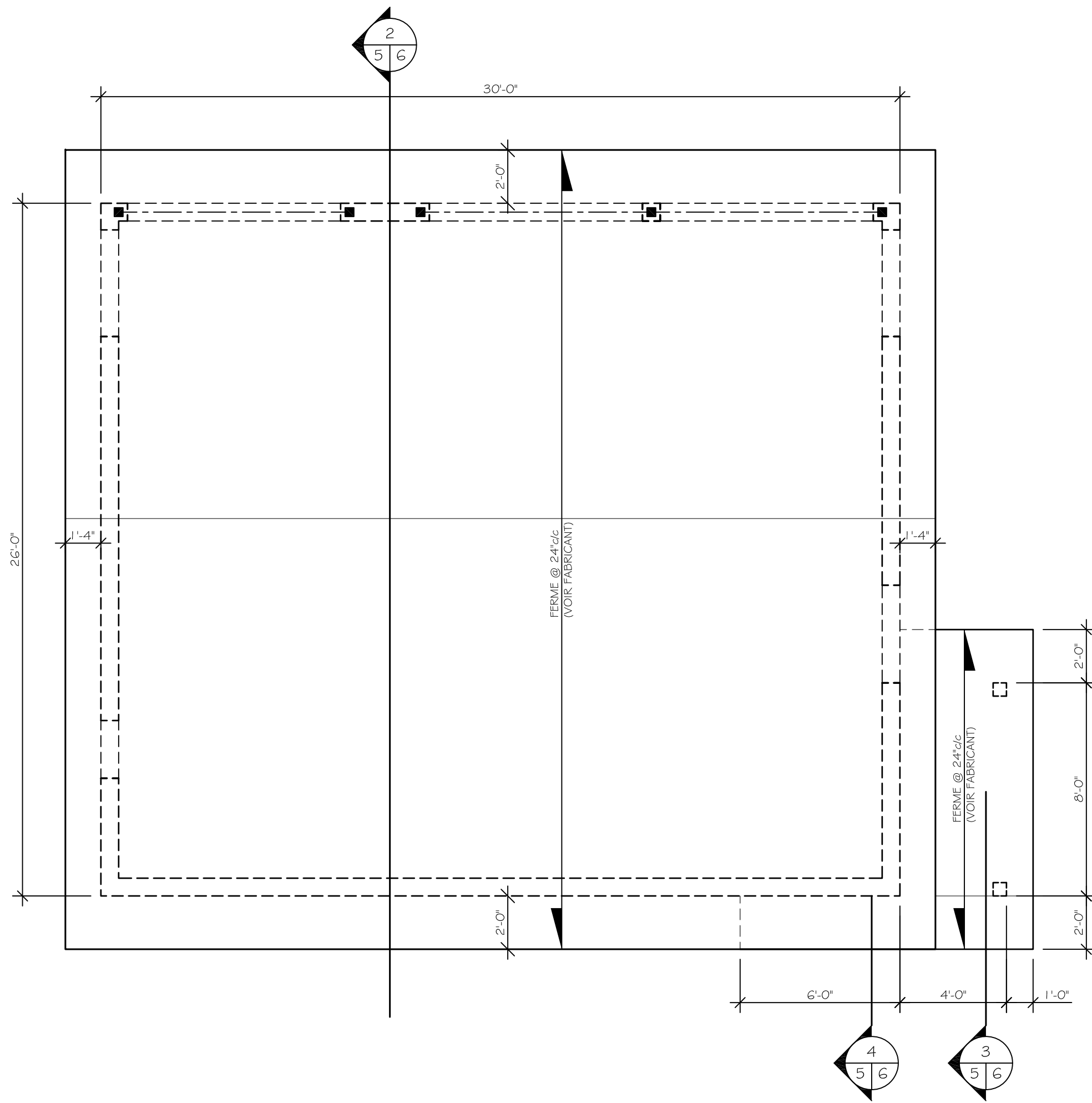
CLIENT  
**CHARLEVOIX ACOUSTIQUE INC.**

PROJET  
**RÉSIDENCE MODÈLE**

DESSIN  
**PLAN de L'ÉTAGE**

DATE	ÉCHELLE
04 / 06 / 2020	1/4" = 1'-0"

PLAN NO.	FEUILLE NO.
SBA-1197	4-7



**NOTES IMPORTANTES :**

L'ENTREPRENEUR DOIT S'ASSURER, APRÈS DE SON CLIENT, QUE LES PLANS RÉPONDENT ADÉQUATEMENT AUX RÉGLEMENTS MUNICIPAUX OU AURA LIEU LA CONSTRUCTION. LE CLIENT A LA RESPONSABILITÉ DE VÉRIFIER LES NORMES AUPRÈS DE SA MUNICIPALITÉ. CEUX-CI VARIENT SELON LES RÉGIONS ET PEUVENT NéCESSITER DES CHANGEMENTS AUX PLANS.

POUR TOUTE INCOMPRÉHENSION TECHNIQUE, CONTACTEZ LE OU LA RESPONSABLE DE CE PROJET AU NUMÉRO DE TÉLÉPHONE CI-HAUT, AVANT LE DÉBUT DES TRAVAUX OU EN COURS DE PROJET.

VÉRIFIER LES CONDITIONS EXISTANTES SUR LE CHANTIER ET AJUSTER AU BESOIN. TOUS LES TRAVAUX DOIVENT ÊTRE EXÉCUTÉS SELON LES STANDARDS ÉTABLIS ET CONFORMÉMENT AUX EXIGENCES DES CODES EN VIGUEUR, SELON LES RÈGLES DE L'ART ET S'IL Y A LIEUX EN CONFORMITÉ AVEC LES RECOMMANDATIONS DES FABRICANTS DE MATÉRIEL ET/OU D'ÉQUIPEMENTS.


REVISION	NO	DATE	PAR
----------	----	------	-----

A numéro du détail 

A
B

  
B localisation du détail

CONCU	S.B.	RÉALISÉ	S.B.
-------	------	---------	------

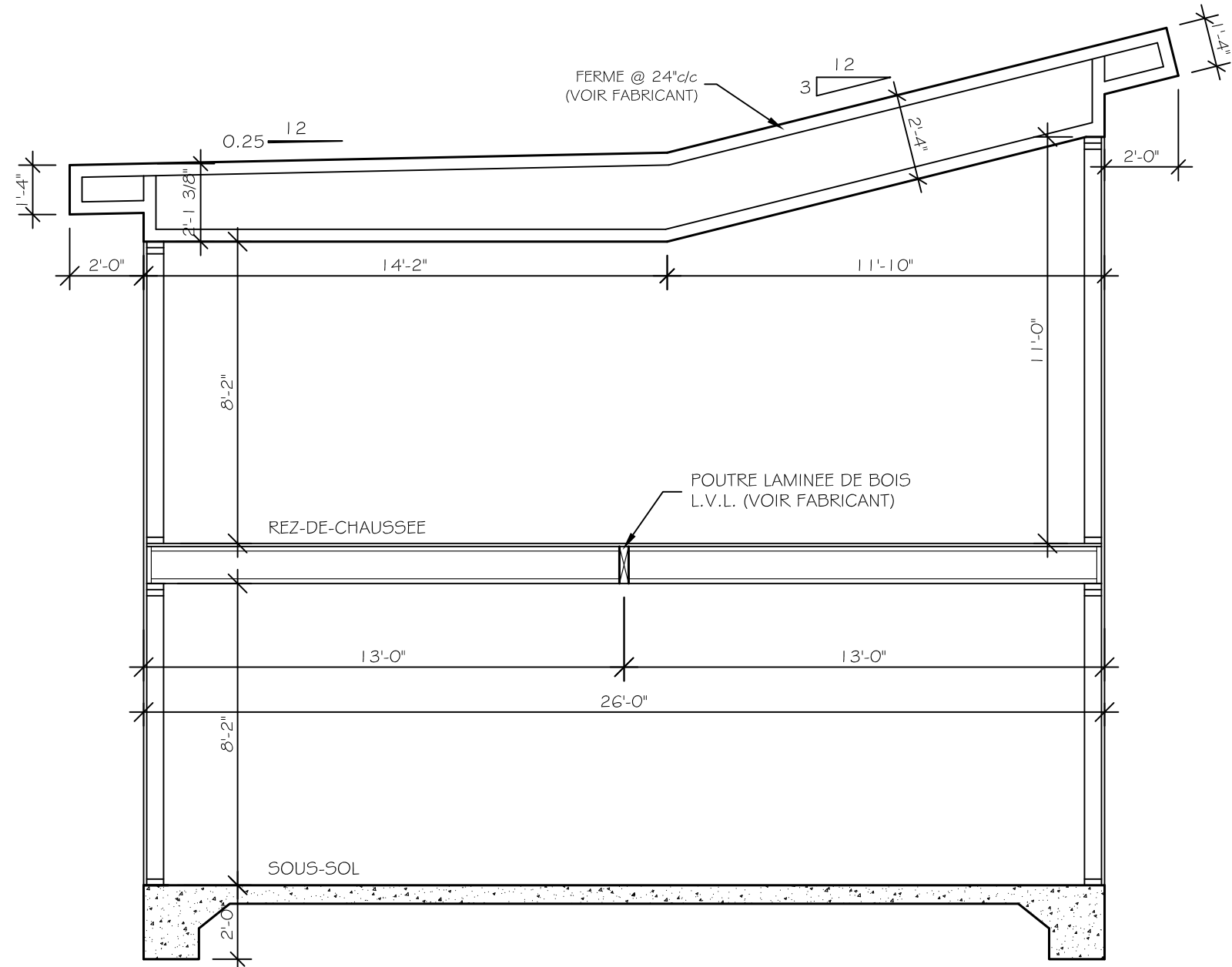
CLIENT  
**CHARLEVOIX  
ACOUSTIQUE INC.**

PROJET  
**RÉSIDENCE  
MODELE**

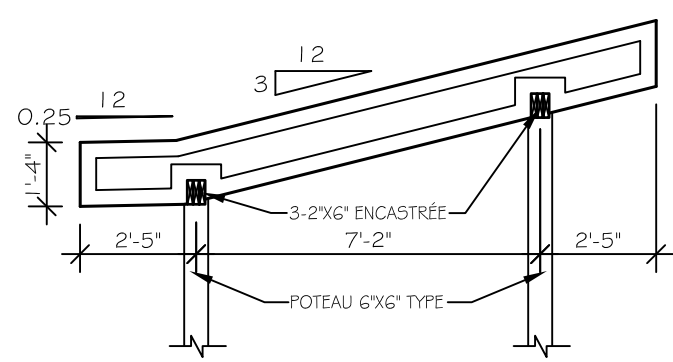
DESSIN  
**PLAN de la TOITURE**

DATE	04 / 06 / 2020	ÉCHELLE	1/4" = 1'-0"
------	----------------	---------	--------------

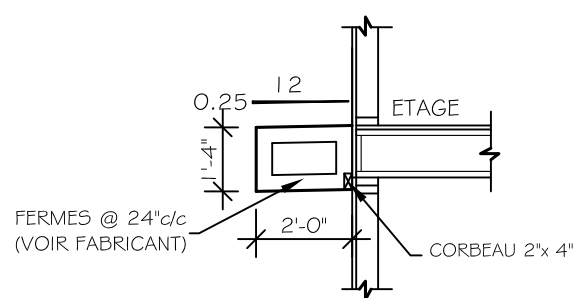
PLAN NO.	SBA-1197	FEUILLE NO.	5-7
----------	----------	-------------	-----



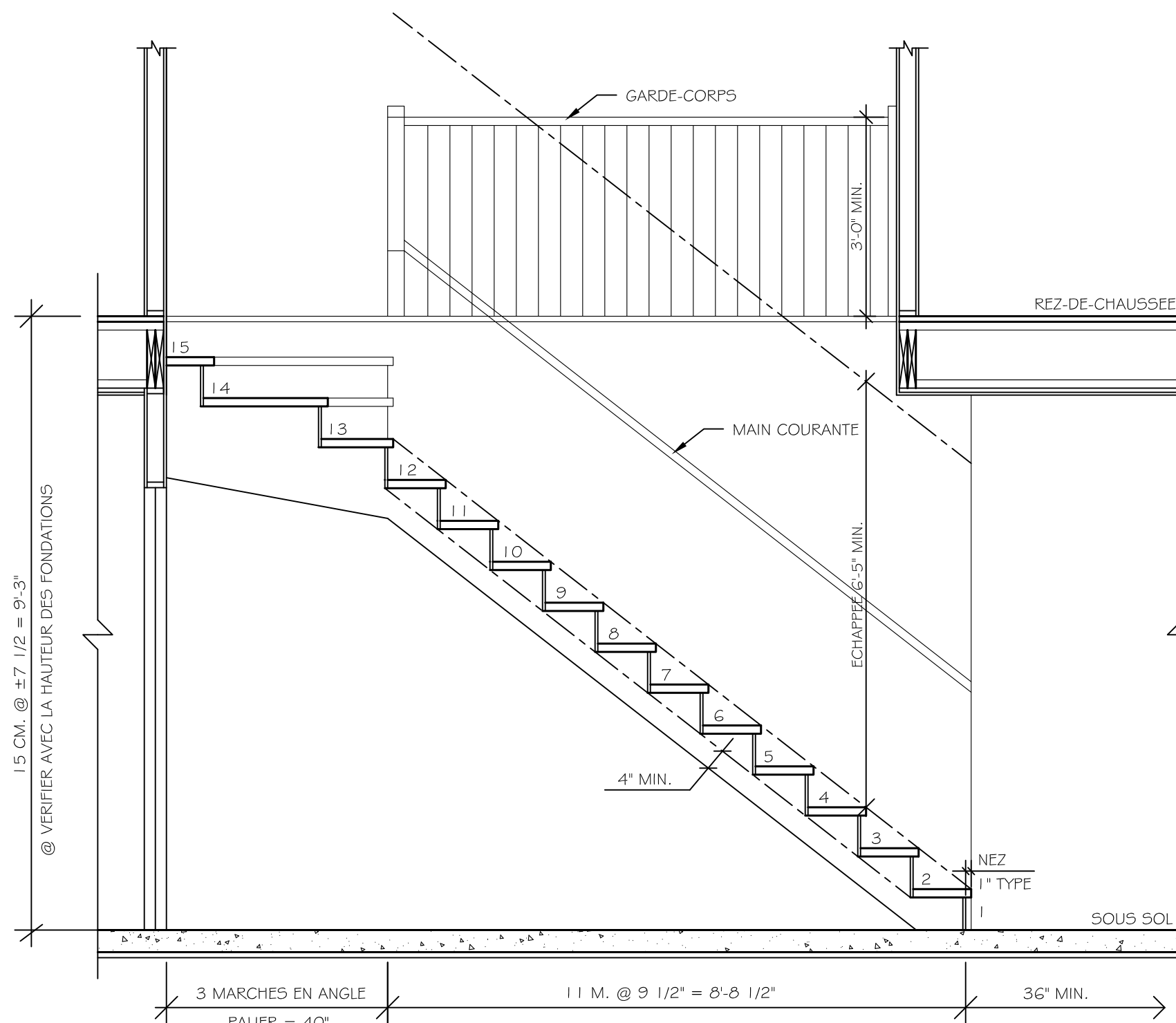
2 COUPE  
5 6



3 COUPE  
5 6



4 COUPE  
5 6



1 COUPE  
3 6  
ECH: 1/2" = 1'-0"

**NOTES IMPORTANTES :**

L'ENTREPRENEUR DOIT S'ASSURER, AUPRES DE SON CLIENT, QUE LES PLANS RÉPONDENT ADÉQUATEMENT AUX RÉGLEMENTS MUNICIPAUX OU AURA LIEU LA CONSTRUCTION. LE CLIENT A LA RESPONSABILITÉ DE VÉRIFIER LES NORMES AUPRES DE SA MUNICIPALITÉ. CEUX-CI VARIENT SELON LES RÉGIONS ET PEUVENT NéCESSITER DES CHANGEMENTS AUX PLANS.

POUR TOUTE INCOMPRÉHENSION TECHNIQUE, CONTACTEZ LE OU LA RESPONSABLE DE CE PROJET AU NUMÉRO DE TÉLÉPHONE CI-HAUT, AVANT LE DÉBUT DES TRAVAUX OU EN COURS DE PROJET.

VÉRIFIER LES CONDITIONS EXISTANTES SUR LE CHANTIER ET AJUSTER AU BÉSOIN. TOUS LES TRAVAUX DOIVENT ÊTRE EXÉCUTÉS SELON LES STANDARDS ÉTABLIS ET CONFORMÉMENT AUX EXIGENCES DES CODES EN VIGUEUR, SELON LES RÈGLES DE L'ART ET S'IL Y A LIEUX EN CONFORMITÉ AVEC LES RECOMMANDATIONS DES FABRICANTS DE MATÉRIAUX ET/OU D'ÉQUIPEMENTS.

RÉVISION	NO	DATE	PAR

A numéro du détail (A)  
B localisation du détail (B)

CONCU	RÉALISÉ
S.B.	S.B.

CLIENT  
**CHARLEVOIX ACOUSTIQUE INC.**

PROJET  
**RÉSIDENCE MODÈLE**

DESSIN  
**COUPES et DETAILS**

DATE	ÉCHELLE
04 / 06 / 2020	1/4" = 1'-0"

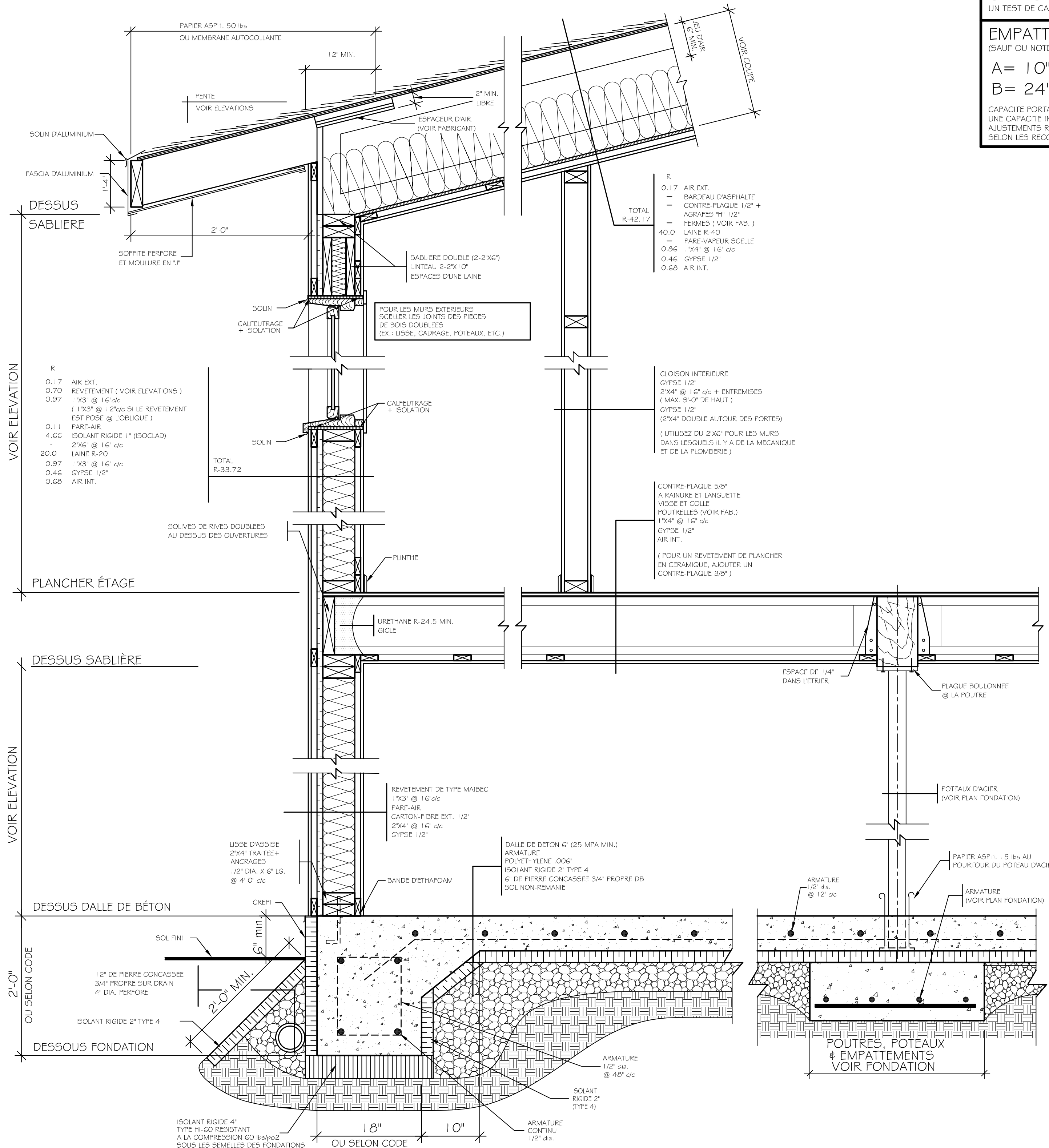
PLAN NO.	FEUILLE NO.
SBA-1197	G-7

**CAPACITE PORTANTE DU SOL**  
UN TEST DE CAPACITE PORTANTE DU SOL EST OBLIGATOIRE.

**EMPATTEMENTS**  
(SAUF OU NOTE)

A = 10"      C = 30"  
B = 24"      D = 20"

CAPACITE PORTANTE DU SOL ASSUMÉE @ 2000 lb/ft<sup>2</sup>. POUR UNE CAPACITE INFERIEURE, L'ENTREPRENEUR APPORTERA LES AJUSTEMENTS REQUIS AUX DIMENSIONS DES EMPATTEMENTS, SELON LES RECOMMANDATIONS D'UN INGENIEUR.



**SBA** ARCHITECTURE  
SABRINA BOIYIN  
CONSEIL - CONCEPTION - PLANS  
357 rg St-Gabriel-de-Pérou Nord, Baie-Saint-Paul/Qc G3Z 3A4  
T 418-633-1223 sbarchitecture@outlook.com

**NOTES IMPORTANTES :**

L'ENTREPRENEUR DOIT S'ASSURER, APRÈS DE SON CLIENT, QUE LES PLANS RÉPONDENT ADEQUATEMENT AUX RÉGLEMENTS MUNICIPAUX OU AURA LIÉ LA CONSTRUCTION. LE CLIENT A LA RESPONSABILITÉ DE VÉRIFIER LES NORMES APRÈS DE SA MUNICIPALITÉ. CEUX-CI VARIENT SELON LES RÉGIONS ET PEUVENT NECESSITER DES CHANGEMENTS AUX PLANS.

POUR TOUTE INCOMPREHENSION TECHNIQUE, CONTACTEZ LE OU LA RESPONSABLE DE CE PROJET AU NUMÉRO DE TÉLÉPHONE CI-HAUT, AVANT LE DÉBUT DES TRAVAUX OU EN COURS DE PROJET.

VÉRIFIER LES CONDITIONS EXISTANTES SUR LE CHANTIER ET AJUSTER AU BÉSOIN. TOUS LES TRAVAUX DOIVENT ÊTRE EXÉCUTÉS SELON LES STANDARDS ÉTABLIS ET CONFORMEMENT AUX EXIGENCES DES CODES EN VIGUEUR, SELON LES RÈGLES DE L'ART ET S'IL Y A LIEUX EN CONFORMITÉ AVEC LES RECOMMANDATIONS DES FABRICANTS DE MATÉRIAUX ET/OU D'ÉQUIPEMENTS.

RÉVISION	NO	DATE	PAR

A numéro du détail      A  
B localisation du détail      B

CONCU	S.B.	RÉALISÉ	S.B.
CLIENT	CHARLEVOIX ACOUSTIQUE INC.		
PROJET	RÉSIDENCE MODÈLE		
DESSIN	COUPE de MUR TYPE		
DATE	04 / 06 / 2020	ÉCHELLE	1/4" = 1'-0"
PLAN NO.	SBA-1197	FEUILLE NO.	7-7